

Liebherr

Liebherr A920 EW Litronic - Likufix

€ 110.000 Exclisiv

An 2019
Num?r de referin?? BM006044
Ore 3.973

Algemeen

Tip A920 EW Litronic - Likufix
Location Veldhoven, Netherlands
Blade 275cm - Refueling pump system - Likufix SW48 quick coupler - tilting hydraulic - hammer function - Rotation funtion - boom 380cm - stick 245cm - GPS prepared
Overig
Certificaat CE + EPA
Chassis nummer 115409

Disponibil din stoc la Boss Machinery! Aceast? Liebherr A920 EW Litronic - Likufix Wheeled Excavator din 2019 are o putere a motorului de 129 kW ?i 3973 ore de func?ionare. Greutatea total? a acestui Liebherr A920 EW Litronic - Likufix este 20500 kg ?i dimensiunile sunt 9.05 x 2.75 x 3.45. În plus, acest A920 EW Litronic - Likufix este echipat cu Backup alarm, Heated Seat, Cuplor rapid, AdBlue, Camera, Airco, Radio, Func?ie suplimentar? hidraulic?, Func?ia de ciocan, Lubrifierea central?. Liebherr Wheeled Excavator are, de asemenea, o certificare CE + EPA . Dori?i mai multe informa?ii sau dori?i s? încerca?i Liebherr A920 EW Litronic - Likufix la sediul nostru? V? rug?m s? ne contacta?i.

Maten / Gewichten

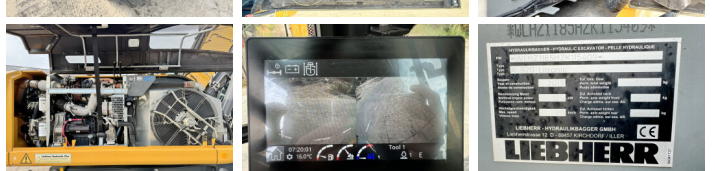
Dimensiuni L*Î*L 9.05 x 2.75 x 3.45
Greutate 20500

Technische informatie

German Machine

BOSS

MACHINERY



Consola de configurare 4x4

Motor informatie

Motor marca Liebherr
Model de motor D924 A7-04
Cilindri 4
Turbo
Capacitate în kW 129

Banden / Rupsen

50% 50% 10.00-20
50% 50% 10.00-20

Opties

Backup alarm
Heated Seat
Cuplor rapid
AdBlue
Camera
Airco
Radio
Func?ie suplimentar?
hidraulic?
Func?ia de ciocan
Lubrifierea central?