

Caterpillar

Caterpillar 928G

BOSS
MACHINERY

Bouwjaar **2004**
referentie nummer **BM006236**
Draaiuren **23.946**

Algemeen

Type **928G**
Locatie **Veldhoven, Netherlands**

Dutch vehicle
Certificaat **CE**
Chassis nummer **CAT0928GHWLG00443**

Omschrijving

Uit voorraad leverbaar bij Boss Machinery! Deze Caterpillar 928G Wheel Loader uit 2004 heeft een vermogen van 98 kW en telt 23946 draaiuren. Heeft altijd gewerkt in Nederland. Het totale gewicht van deze Caterpillar 928G is 14000 kg en de afmetingen zijn 7.50 x 2.65 x 3.22 . Verder is deze 928G uitgerust met Snelwissel, Airco, 3e Functie . Tevens beschikt de Caterpillar Wheel Loader over een CE markering. Wilt u meer informatie of wilt u de Caterpillar 928G bij ons komen testen? Laat het ons weten.

Maten / Gewichten

Gewicht **14000**
Afmetingen L*B*H **7.50 x 2.65 x 3.22**

Technische informatie

Aandrijf configuraties **4x4**

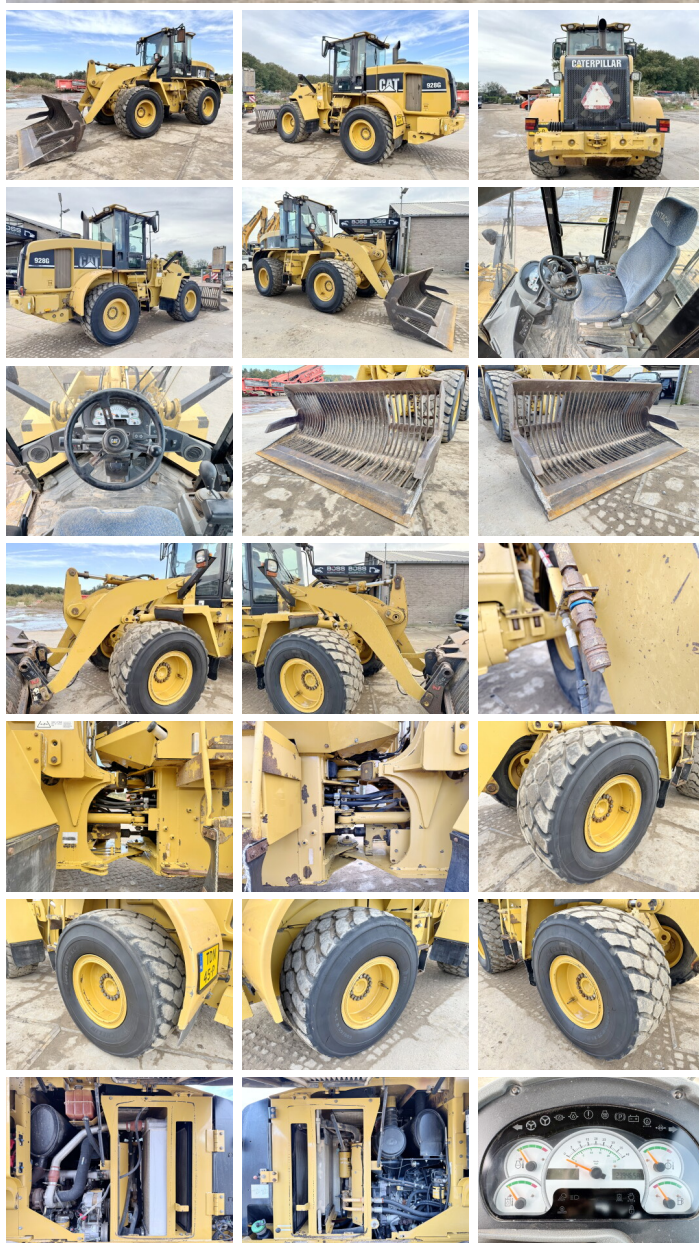
Motor informatie

Motor merk **Caterpillar**
Cilinders **6**
Turbo
Vermogen in kW **98**

Banden / Rupsen

40% 40% **600/65R25**
40% 40% **600/65R25**

Opties



Snelwissel
Airco
3e Functie