

DAF

DAF XF 105.410 MEGA

€ 9.950excl.

Bouwjaar **2009**
referentie nummer **DAFTRUCK**
Kilometerstand **1.221.946**

Algemeen

Type **XF 105.410 MEGA**
Locatie **Veldhoven, Netherlands**
Dutch vehicle
Chassis nummer **XLRTE47MSOE849716**

Omschrijving

Uit voorraad leverbaar bij Boss Machinery! Deze DAF XF 105.410 MEGA Truck uit 2009 heeft een vermogen van 300 kW en heeft 1221946 kilometers op de teller. Heeft altijd gewerkt in Nederland. Het totale gewicht van deze DAF XF 105.410 MEGA is 7830 kg en de afmetingen zijn 6.10 x 2.50 x 3.75. Verder is deze XF 105.410 MEGA uitgerust met Cruise Control, Koelkast, Bed, Heated Mirrors, Radio, Tachograaf, Airco, Backup alarm, Electrical Mirrors en Chassisnummer XLRTE47MSOE849716, Versnellingsbak Automatic, Aandrijf configuraties 4x2, Motor merk Paccar, Turbo, As. Wilt u meer informatie of wilt u de DAF XF 105.410 MEGA bij ons komen testen? Laat het ons weten.

Maten / Gewichten

Gewicht **7830**
Afmetingen L*B*H **6.10 x 2.50 x 3.75**

Technische informatie

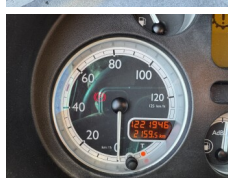
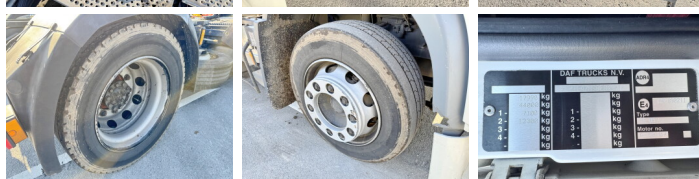
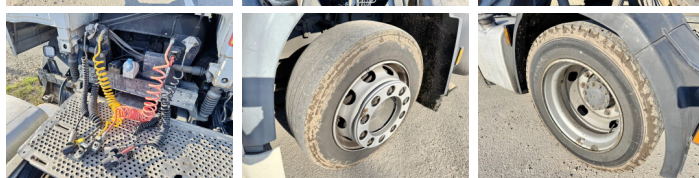
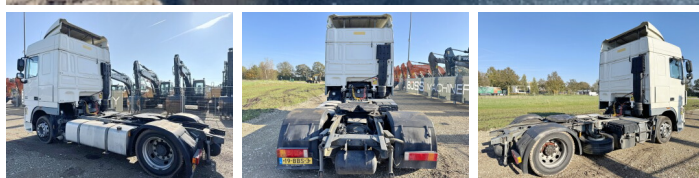
Versnellingsbak **Automatic**
Aandrijf configuraties **4x2**

Motor informatie

Motor merk **Paccar**
Turbo
Vermogen in kW **300**

BOSS

MACHINERY



Banden / Rupsen

40%	40%	295/65R22.5
60%	60%	295/65R22.5

Opties

Cruise Control

Koelkast

Bed

Heated Mirrors

Radio

Tachograaf

Airco

Backup alarm

Electrical Mirrors