

Iveco T-Way

## Iveco T-Way de Rooy

**BOSS**  
MACHINERY

€ 220.000excl.

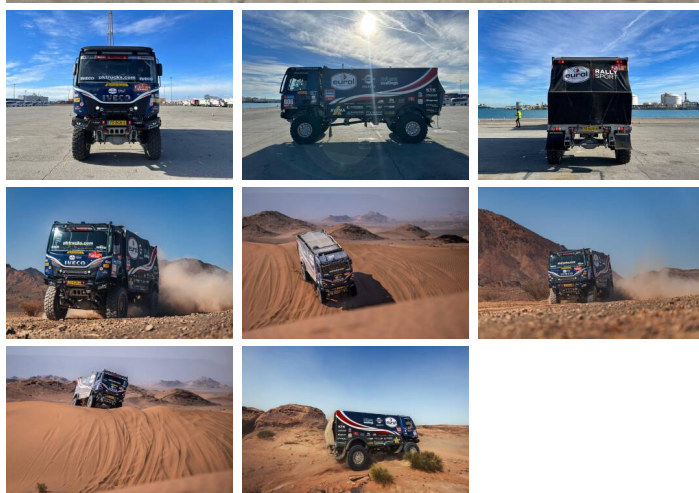
Bouwjaar **2020**  
referentie nummer **Rally 2**

### Algemeen

---

Type T-Way de Rooy  
Locatie Veldhoven, Netherlands

Omschrijving Uit voorraad leverbaar bij Boss Machinery! Deze Iveco T-Way T-Way de Rooy Truck uit 2020 heeft een vermogen van - kW en heeft 0 kilometers op de teller. Het totale gewicht van deze Iveco T-Way T-Way de Rooy is 9800 kg en de afmetingen zijn L: 6.55 W: 2.55 . Verder is deze T-Way de Rooy uitgerust met en Wheelbase 4400 mm, Suspension Type Leaf Springs, Shock Absorbers Reiger, Transfer Case ZF / Steyr VG1600 / 396, Fuel Tank: 850L, Clutch Hydraulic , Axle SISU, Maximum Nm ± 4500 , Maximum Power ± 1000 hp, Motorinhoud (cc) 13.0 Litre, Motor merk FPT (FIAT POWER TRAIN), Motor type Euro 3 , Cilinders Inline 6, 24 Valve, Turbo, Tyre Pressure System Teleflow, As. Wilt u meer informatie of wilt u de Iveco T-Way T-Way de Rooy bij ons komen testen? Laat het ons weten.



### Maten / Gewichten

---

Afmetingen L\*B\*H L: 6.55 W: 2.55  
Wheelbase 4400 mm  
Gewicht 9800

### Technische informatie

---

Suspension Type Leaf Springs  
Shock Absorbers Reiger  
Transfer Case ZF / Steyr VG1600 / 396  
Fuel Tank: 850L  
Clutch Hydraulic  
Axle SISU

### Motor informatie

---

Maximum Nm	± 4500
Maximum Power	± 1000 hp
Motorinhoud (cc)	13.0 Litre
Motor merk	FPT (FIAT POWER TRAIN)
Motor type	Euro 3
Cilinders	Inline 6, 24 Valve
Turbo	

## **Banden / Rupsen**

---

Tyre Pressure System	Teleflow
70% 70%	375/90R22.5
70% 70%	375/90R22.5