

Caterpillar

Caterpillar M322C

BOSS
MACHINERY

€ 39.500excl.

Bouwjaar **2002**
referentie nummer **BM006454**
Draaiuren **10.035**

Algemeen

Type M322C
Locatie Veldhoven, Netherlands
Certificaat CE + EPA
Chassis nummer CATM322CJBDK00126

Omschrijving
Uit voorraad leverbaar bij Boss Machinery! Deze Caterpillar M322C Wheeled Excavator uit 2002 heeft een vermogen van 130 kW en telt 10035 draaiuren. Het totale gewicht van deze Caterpillar M322C is 22300 kg en de afmetingen zijn 9.30 x 2.71 x 3.30. Verder is deze M322C uitgerust met Snelwissel, Stoelverwarming, Aircó, Extra hydraulische functie, Hamer functie. Tevens beschikt de Caterpillar Wheeled Excavator over een CE + EPA markering. Wilt u meer informatie of wilt u de Caterpillar M322C bij ons komen testen? Laat het ons weten.

Maten / Gewichten

Afmetingen L*B*H 9.30 x 2.71 x 3.30
Gewicht 22300

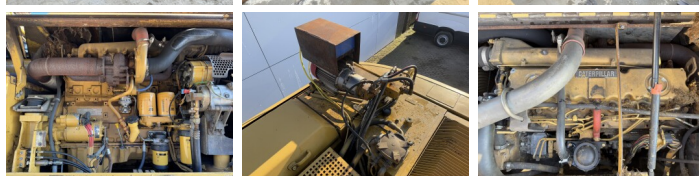
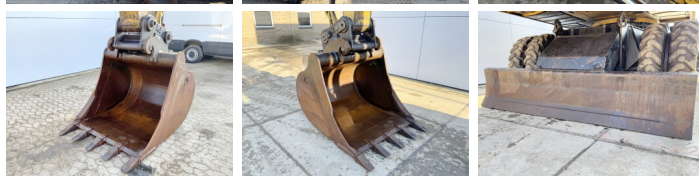
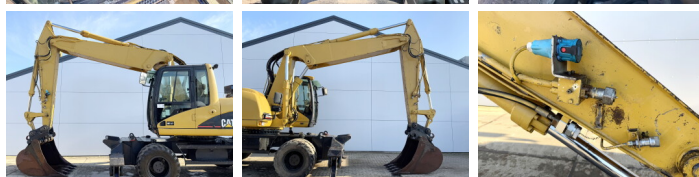
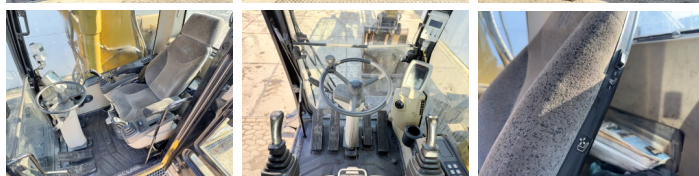
Technische informatie

Duitse Machine
Aandrijf configuraties 4x4

Motor informatie

Motor merk Caterpillar
Motor type 3056E
Cilinders 6
Turbo
Vermogen in kW 130

Banden / Rupsen



30% 30% 11.00-20
30% 30% 11.00-20

Opties

Snelwissel

Stoelverwarming

Airco

Extra hydraulische functie

Hamer functie