

JCB

JCB JS20MH

BOSS
MACHINERY

€ 42.500excl.

Bouwjaar **2017**
referentie nummer **BM005957**
Draaiuren **12.926**

Algemeen

Type JS20MH
Locatie Veldhoven, Netherlands
Dutch vehicle
Certificaat CE
Chassis nummer JCBJS20EJH2276587

Omschrijving

Uit voorraad leverbaar bij Boss Machinery! Deze JCB JS20MH Material handler uit 2017 heeft een vermogen van 93 kW en telt 12926 draaiuren. Heeft altijd gewerkt in Nederland. Het totale gewicht van deze JCB JS20MH is 20880 kg en de afmetingen zijn 8.30 x 2.82 x 3.65. Verder is deze JS20MH uitgerust met Heated Cab, Airco, Backup alarm, Overdrukcabine, Beacon, Stoelverwarming, Snelwissel, Camera, Extra hydraulische functie, Hamer functie. Tevens beschikt de JCB Material handler over een CE markering. Wilt u meer informatie of wilt u de JCB JS20MH bij ons komen testen? Laat het ons weten.

Maten / Gewichten

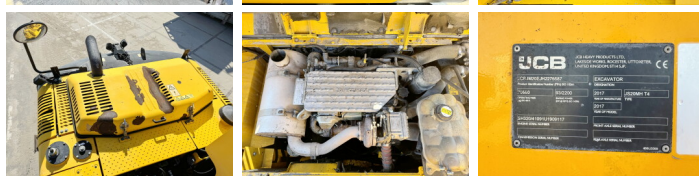
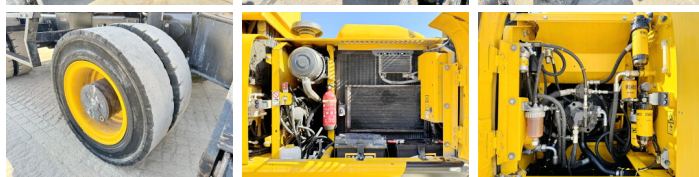
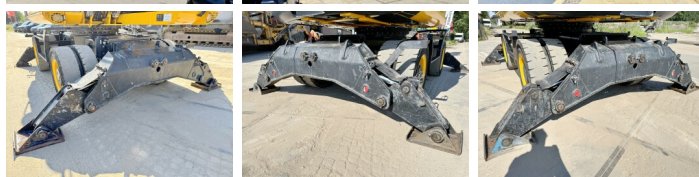
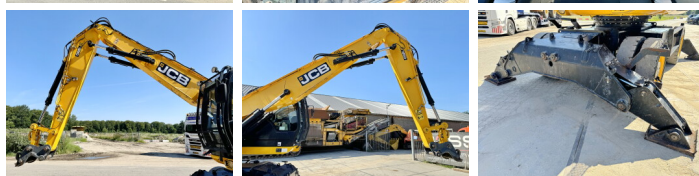
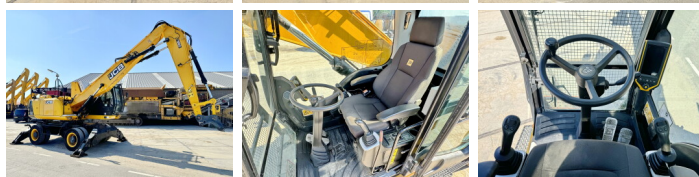
Afmetingen L*B*H 8.30 x 2.82 x 3.65
Gewicht 20880

Technische informatie

Aandrijf configuraties 4x4

Motor informatie

Motor merk JCB
Motor type 444 TA4i-93
Cilinders 4
Turbo
Vermogen in kW 93



Banden / Rupsen

30%	30%	40%	40%	10.00-20
60%	60%	60%	60%	10.00-20

Opties

Heated Cab

Airco

Backup alarm

Overdrukcabine

Beacon

Stoelverwarming

Snelwissel

Camera

Extra hydraulische functie

Hamer functie