

Volvo

Volvo EW160C

€ 23.500excl.

Bouwjaar **2008**
referentie nummer **BM005671**
Draaiuren **16.221**

Algemeen

Type EW160C
Locatie Veldhoven, Netherlands
Certificaat CE + EPA
Chassis nummer VCEW160CA00121087
Omschrijving Uit voorraad leverbaar bij Boss Machinery! Deze Volvo EW160C Material handler uit 2008 heeft een vermogen van 106 kW en telt 16221 draaiuren. Het totale gewicht van deze Volvo EW160C is 19250 kg en de afmetingen zijn 8.20 x 2.55 x 3.18. Verder is deze EW160C uitgerust met Airco, Snelwissel, Radio, Centrale smering. Tevens beschikt de Volvo Material handler over een CE + EPA markering. Wilt u meer informatie of wilt u de Volvo EW160C bij ons komen testen? Laat het ons weten.

Maten / Gewichten

Gewicht 19250
Afmetingen L*B*H 8.20 x 2.55 x 3.18

Technische informatie

Aandrijf configuraties 4x4

Motor informatie

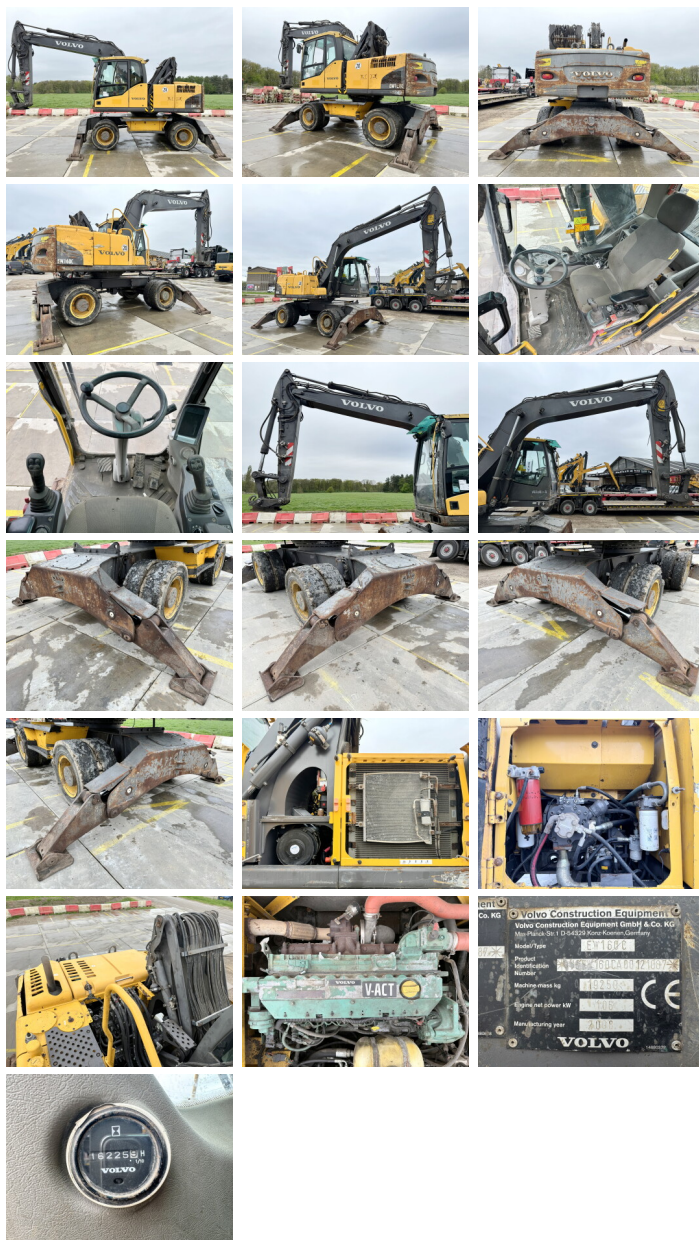
Motor merk Volvo
Motor type D6E
Cilinders 6
Turbo
Vermogen in kW 106

Banden / Rupsen

20% 20% 10.00-20
20% 20% 10.00-20

BOSS

MACHINERY



Opties

Airco

Snelwissel

Radio

Centrale smering