

Caterpillar

Caterpillar 962M

BOSS
MACHINERY

€ 52.500excl.

Año **2016**
Número de referencia **BC000177**
Horas **11.264**

Algemeen

Tipo 962M
Ubicación Veldhoven, Netherlands
Certificaat CE + EPA
Chassis nummer CAT0962MCF2T00414

Descripción Disponible a Boss Machinery! Esta Caterpillar 962M Wheel Loader de 2016 con 11264 horas de trabajo, tiene un motor de 200 kW. El peso total de Caterpillar 962M es 20200 kg y las dimensiones son 7.30 x 2.90 x 3.70. Además, 962M esta equipada con Heated Mirrors, Radio, Camera, Electrical Mirrors, Acoplamiento rápido, Función hidráulica adicional, Engrase central. La Caterpillar Wheel Loader tiene un CE + EPA Certificación. Si necesita mas información de esta Caterpillar 962M o desea visitar nuestras instalaciones no dude en ponerse en contacto con nosotros.

Maten / Gewichten

Dimensiones L*A*A 7.30 x 2.90 x 3.70
Peso 20200

Technische informatie

Configuraciones de la unidad 4 x 4

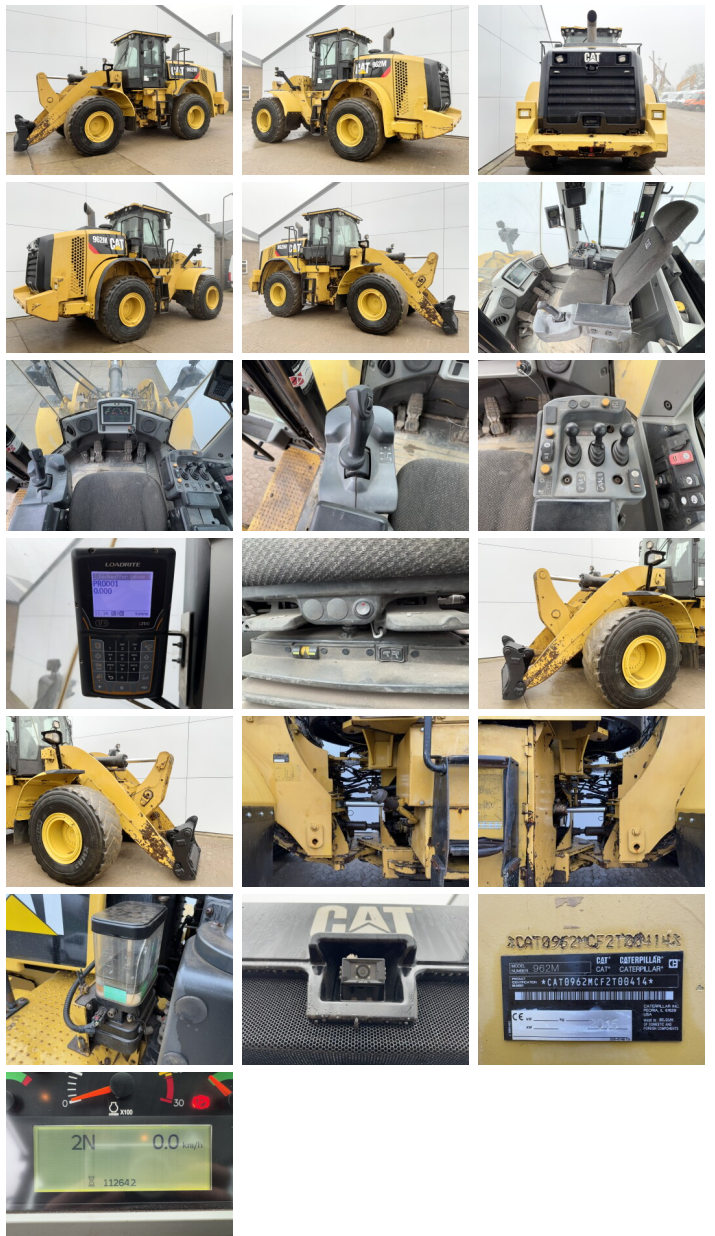
Motor informatie

arca del motor Caterpillar
Modelo de motor C7.1
Cilindros 6
Turbo
Capacidad en kW 200

Banden / Rupsen

20% 20%

23.5 R25



20% 20%

23.5 R25

Opties

Heated Mirrors

Radio

Camera

Electrical Mirrors

Acoplamiento rápido

Función hidráulica adicional

Engrase central