

Caterpillar

Caterpillar IT14G

BOSS
MACHINERY

€ 24.500excl.

Año **2011**
Número de referencia **BM006428**
Horas **9.566**

Algemeen

Tipo 914G / IT14G
Ubicación Veldhoven, Netherlands
Certificaat CE

Descripción Disponible a Boss Machinery! Esta Caterpillar 914G / IT14G Wheel Loader de 2011 con 9566 horas de trabajo, tiene un motor de 72 kW. El peso total de Caterpillar 914G / IT14G es 8350 kg y las dimensiones son 6.58 x 2.40 x 3.12. Además, 914G / IT14G esta equipada con Radio, 3rd Function , Airco, Acoplamiento rápido, Engrase central. La Caterpillar Wheel Loader tiene un CE Certificación. Si necesita mas información de esta Caterpillar 914G / IT14G o desea visitar nuestras instalaciones no dude en ponerse en contacto con nosotros.

Maten / Gewichten

Peso 8350
Dimensiones L*A*A 6.58 x 2.40 x 3.12

Technische informatie

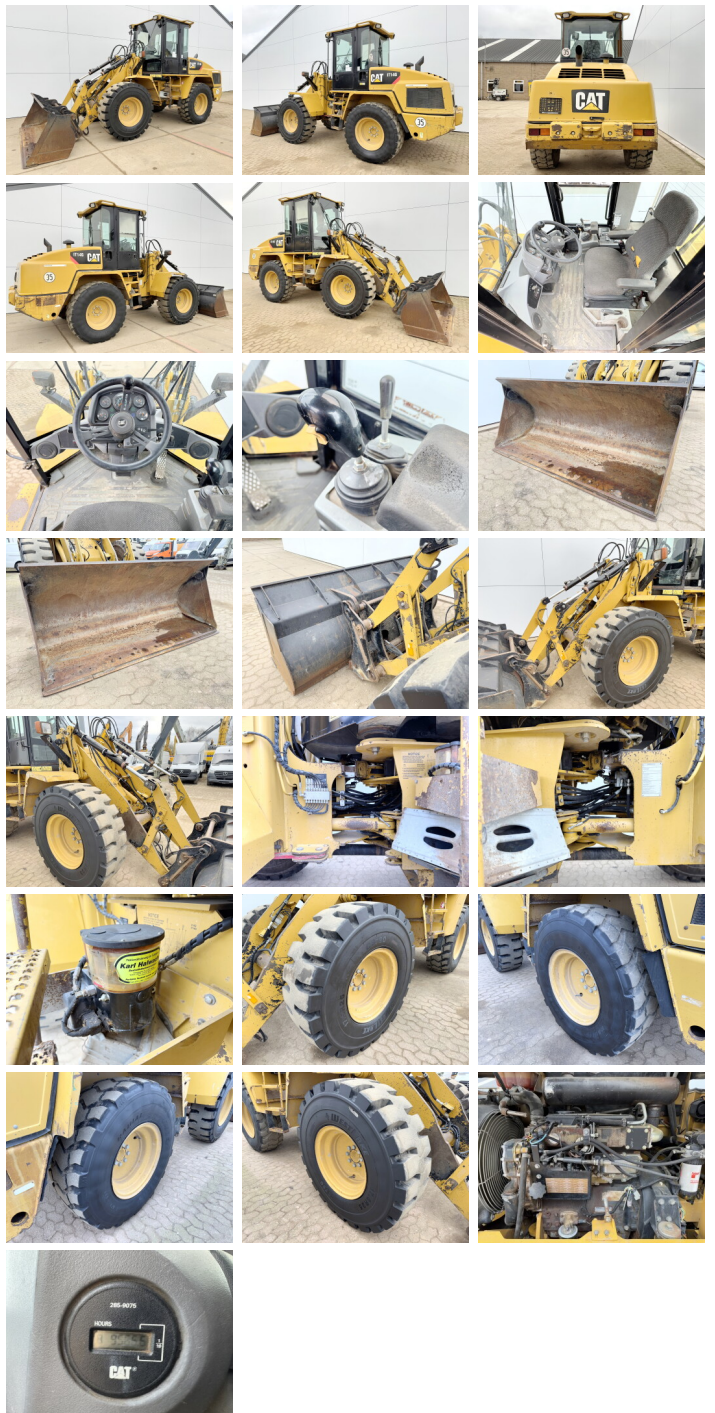
Configuraciones de la unidad 4x4

Motor informatie

arca del motor Caterpillar
Modelo de motor C4.4
Cilindros 4
Turbo
Capacidad en kW 72

Banden / Rupsen

100% 100% 17.5R25
30% 30% 17.5R25



Opties

Radio

3rd Function

Airco

Acoplamiento rápido

Engrase central