

Caterpillar

# Caterpillar 928G

**BOSS**  
MACHINERY

€ 24.500excl.

Año **1997**  
Número de referencia **BM005541**  
Horas **10.097**

## Algemeen

Tipo **928G**  
Ubicación **Veldhoven, Netherlands**  
Dutch vehicle  
First owner  
Certificaat **CE**  
Chassis nummer **7SR00252**

Descripción

Disponibile a Boss Machinery! Esta Caterpillar 928G Wheel Loader de 1997 con 10097 horas de trabajo, tiene un motor de 93 kW. Único propietario en Holanda. Compró de la primero propietario. El peso total de Caterpillar 928G es 12600 kg y las dimensiones son 7.65 x 2.75 x 3.30. Además, 928G esta equipada con Engrase central. La Caterpillar Wheel Loader tiene un CE Certificación. Si necesita mas información de esta Caterpillar 928G o desea visitar nuestras instalaciones no dude en ponerse en contacto con nosotros.

## Maten / Gewichten

Peso **12600**  
Dimensiones L\*A\*A **7.65 x 2.75 x 3.30**

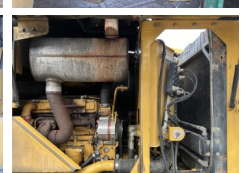
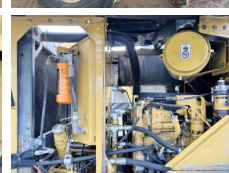
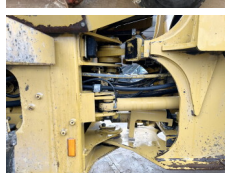
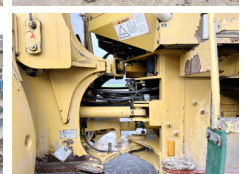
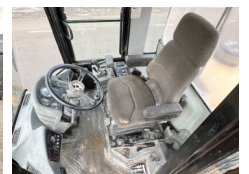
## Technische informatie

Configuraciones de la unidad **4 x 4**

## Motor informatie

arca del motor **Caterpillar**  
Modelo de motor **3116T**  
Cilindros **6**  
Turbo  
Capacidad en kW **93**

## Banden / Rupsen



70% 70%

20.5 R25

70% 70%

20.5 R25

## **Opties**

---

Engrase central