

Groenewegen

GROENEWEGEN DRO-10-10 City Trailer

BOSS
MACHINERY

Año **2000**
Número de referencia **BC000251**

Algemeen

Tipo **DRO-10-10 City Trailer**
Ubicación **Veldhoven, Netherlands**
Dutch vehicle
Chassis nummer **XL9620000X0002698**

Descripción

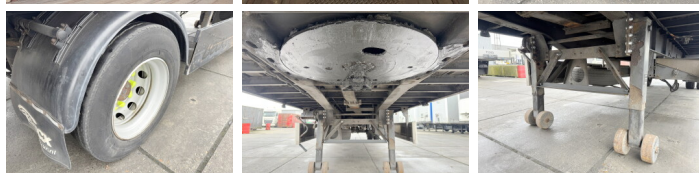
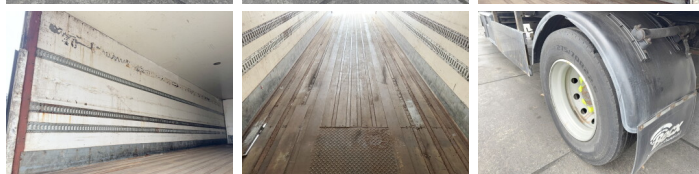
Disponible a Boss Machinery! Esta Groenewegen DRO-10-10 City Trailer Trailer de 2000 con 0 horas de trabajo, tiene un motor de - kW. Único propietario en Holanda. El peso total de Groenewegen DRO-10-10 City Trailer es 6860 kg y las dimensiones son 10.50 x 2.55 x 4.00 . Además, DRO-10-10 City Trailer esta equipada con . Si necesita mas información de esta Groenewegen DRO-10-10 City Trailer o desea visitar nuestras instalaciones no dude en ponerse en contacto con nosotros.

Maten / Gewichten

Peso **6860**
GVW **20000**
Dimensiones L*A*A **10.50 x 2.55 x 4.00**
Capacidad de carga máxima **13140**

Banden / Rupsen

Spare tire
40% 40% **275/70R22.5**



LOAD ON	WHEEL A.A.P.	INPUT	NEW OUTPUT
NO. 1	NO. 2	BAR PRESSURE (BAR)	BAR PRESSURE (BAR)
2000	0.8	0.5	0.8
4000	0.8	0.5	0.8
6000	0.8	0.5	0.8
8000	0.8	0.5	0.8
10000	0.8	0.5	0.8

GROENEWEGEN	
APPROX. NO.	CHASSIS IDENT. NO.
1	XL9620000X0002698
MASS TOTAL	6860
AXLE LOAD	20000
AXLE LOAD	10000
AXLE LOAD	10000
MAX. PER	10000
PERMITTED WEIGHT	
LEGALLY	TECHNICALLY
CHASSIS TYPE	DRO-10-10
DIMENSIONS	(L) 10.50 (A) 2.55 (H) 4.00
	(W) max. axle 0.40 (H)