

Case

## Case CX250C

€ 31.500excl.

Año **2013**  
Número de referencia **BM006430**  
Horas **14.593**

### Algemeen

Tipo **CX250C**  
Ubicación **Veldhoven, Netherlands**  
Dutch vehicle

Overig **Hammer Lines - Quick Coupler - Dutch Machine - Automatic Greasing - Rear + Side Camera - CE + EPA - AC**

Certificaat **CE + EPA**  
Disponibile a Boss Machinery! Esta Case CX250C Excavator de 2013 con 14593 horas de trabajo, tiene un motor de 132 kW. Único propietario en Holanda. El peso total de Case CX250C es 26600 kg y las dimensiones son 9.92 x 3.50 x 3.39. Además, CX250C esta equipada con Camera, Radio, Airco, Acoplamiento rápido, Función hidráulica adicional, Función de martillo, Engrase central. La Case Excavator tiene un CE + EPA Certificación. Si necesita mas información de esta Case CX250C o desea visitar nuestras instalaciones no dude en ponerse en contacto con nosotros.

Descripción

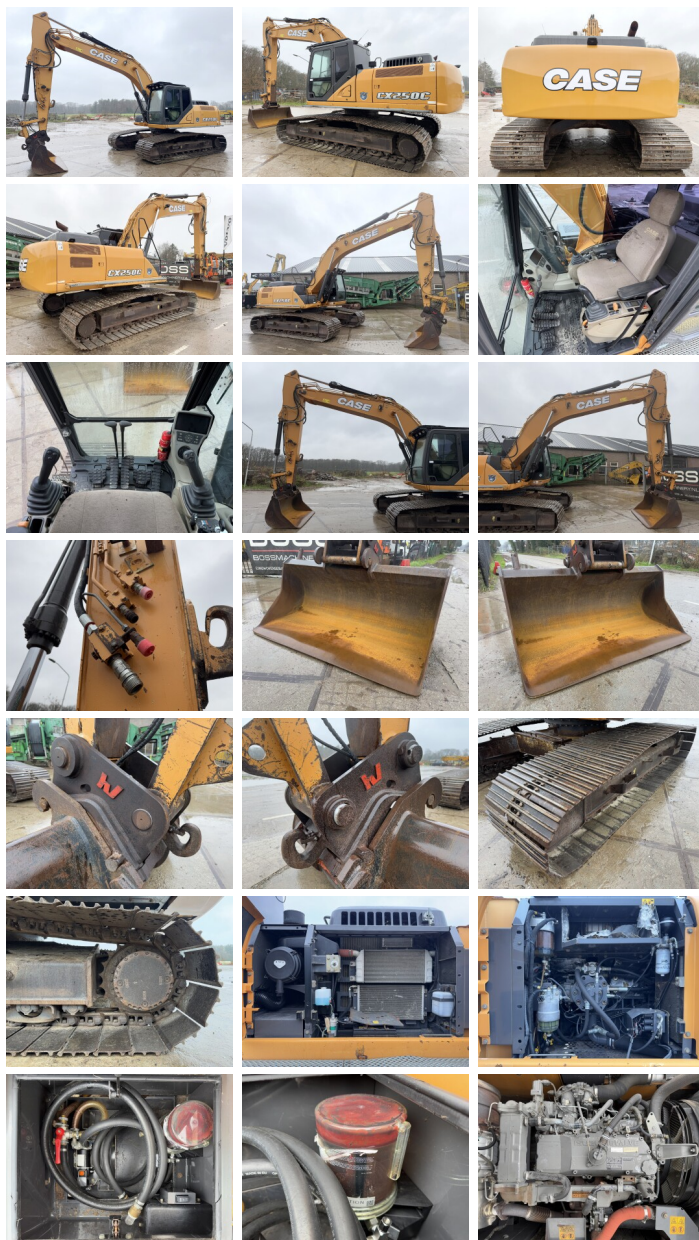
### Maten / Gewichten

Peso **26600**  
Dimensiones L\*A\*A **9.92 x 3.50 x 3.39**

### Motor informatie

arca del motor **Isuzu**  
Modelo de motor **AL-4HK1X**  
Cilindros **4**  
Turbo  
Capacidad en kW **132**

### Banden / Rupsen



Cadena%	60
Plate %	60
Sprocket%	40
Ancho de la placa	90 cm

## **Opties**

---

Camera

Radio

Airco

Acoplamiento rápido

Función hidráulica adicional

Función de martillo

Engrase central