

Magni

Magni RTH5.26

BOSS
MACHINERY

€ 69.500excl.

Año **2013**
Número de referencia **BM005722**
Horas **4.213**

Algemeen

Tipo **RTH5.26**
Ubicación **Veldhoven, Netherlands**
Dutch vehicle
Certificaat **CE**

Descripción

Disponible a Boss Machinery! Esta Magni RTH5.26 Telescopic handlers de 2013 con 4213 horas de trabajo, tiene un motor de 115 kW. Único propietario en Holanda. El peso total de Magni RTH5.26 es 18000 kg y las dimensiones son 9.35 x 2.85 x 3.16. Además, RTH5.26 esta equipada con Acoplamiento rápido, Beacon, Radio, Backup alarm. La Magni Telescopic handlers tiene un CE Certificación. Si necesita mas información de esta Magni RTH5.26 o desea visitar nuestras instalaciones no dude en ponerse en contacto con nosotros.

Maten / Gewichten

Dimensiones L*A*A **9.35 x 2.85 x 3.16**
Peso **18000**

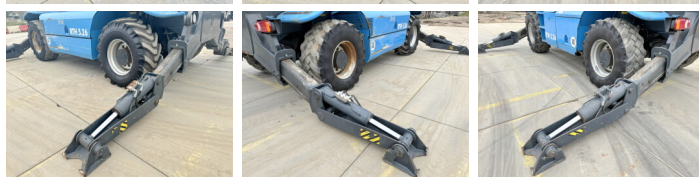
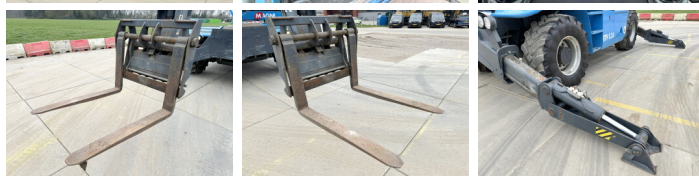
Technische informatie

Lifting Height **25.66 m**
Gear box **Automatic**
Configuraciones de la unidad **4 x 4**

Motor informatie

arca del motor **Mercedes**
Modelo de motor **OM924LA**
Cilindros **4**
Capacidad en kW **115**

Banden / Rupsen



40%	90%	18-22.5
40%	40%	18-22.5

Opties

Acoplamiento rápido

Beacon

Radio

Backup alarm