

Caterpillar

Caterpillar M322C

BOSS
MACHINERY

€ 39.500excl.

Año **2002**
Número de referencia **BM006454**
Horas **10.035**

Algemeen

Tipo **M322C**
Ubicación **Veldhoven, Netherlands**
Certificaat **CE + EPA**
Chassis nummer **CATM322CJBDK00126**

Descripción

Disponibile a Boss Machinery! Esta Caterpillar M322C Wheeled Excavator de 2002 con 10035 horas de trabajo, tiene un motor de 130 kW. El peso total de Caterpillar M322C es 22300 kg y las dimensiones son 9.30 x 2.71 x 3.30. Además, M322C esta equipada con Acoplamiento rápido, Heated Seat, Airco, Función hidráulica adicional, Función de martillo. La Caterpillar Wheeled Excavator tiene un CE + EPA Certificación. Si necesita mas información de esta Caterpillar M322C o desea visitar nuestras instalaciones no dude en ponerse en contacto con nosotros.

Maten / Gewichten

Dimensiones L*A*A **9.30 x 2.71 x 3.30**
Peso **22300**

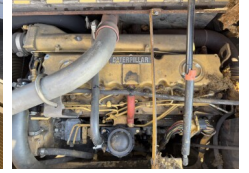
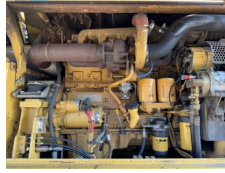
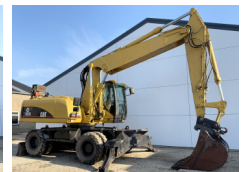
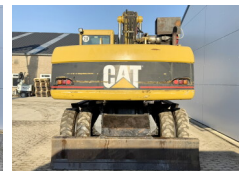
Technische informatie

German Machine
Configuraciones de la unidad **4x4**

Motor informatie

arca del motor **Caterpillar**
Modelo de motor **3056E**
Cilindros **6**
Turbo
Capacidad en kW **130**

Banden / Rupsen



30%	30%	11.00-20
30%	30%	11.00-20

Opties

Acoplamiento rápido

Heated Seat

Airco

Función hidráulica adicional

Función de martillo