

Doosan

Doosan DX190W-5

BOSS
MACHINERY

€ 64.500excl.

Año **2016**
Número de referencia **BM006098**
Horas **5.257**

Algemeen

Tipo DX190W-5
Ubicación Veldhoven, Netherlands
Certificaat CE
Chassis nummer DHKCEWBDPG5001040

Descripción Disponible a Boss Machinery! Esta Doosan DX190W-5 Wheeled Excavator de 2016 con 5257 horas de trabajo, tiene un motor de 129 kW. El peso total de Doosan DX190W-5 es 21000 kg y las dimensiones son 9.08 x 2.55 x 3.32. Además, DX190W-5 esta equipada con Radio, Acoplamiento rápido, MP Rotation Lines, Camera, HP Hammer Lines, Airco, Heated Seat, Beacon, Función hidráulica adicional, Engrase central. La Doosan Wheeled Excavator tiene un CE Certificación. Si necesita mas información de esta Doosan DX190W-5 o desea visitar nuestras instalaciones no dude en ponerse en contacto con nosotros.

Maten / Gewichten

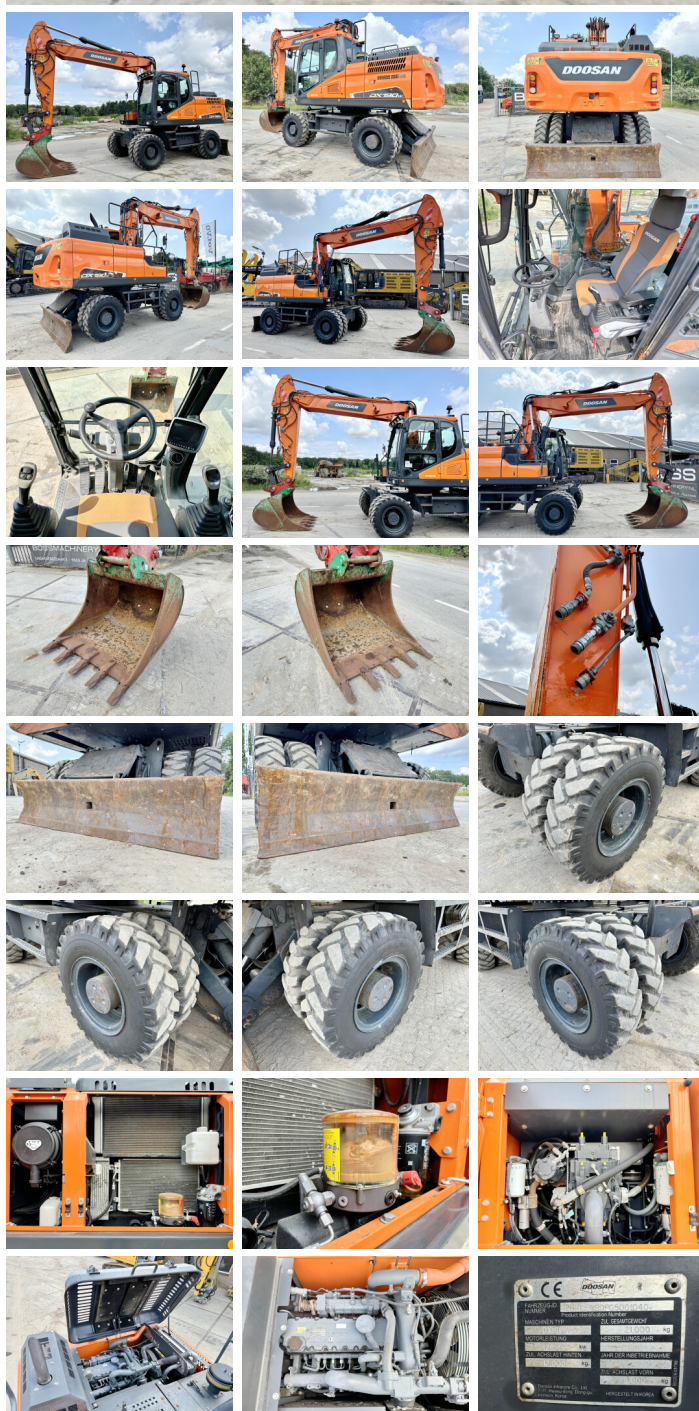
Peso 21000
Dimensiones L*A*A 9.08 x 2.55 x 3.32

Technische informatie

German Machine
Configuraciones de la unidad 4x4

Motor informatie

arca del motor Doosan
Modelo de motor DL06P
Cilindros 6
Turbo
Capacidad en kW 129



Banden / Rupsen

60%	60%	60%	60%	10.00-20
60%	60%	60%	60%	10.00-20

Opties

Radio

Acoplamiento rápido

MP Rotation Lines

Camera

HP Hammer Lines

Airco

Heated Seat

Beacon

Función hidráulica adicional

Engrase central