

JCB

JCB JS20MH

BOSS
MACHINERY

€ 42.500excl.

Año **2017**
Número de referencia **BM005957**
Horas **12.926**

Algemeen

Tipo JS20MH
Ubicación Veldhoven, Netherlands
Dutch vehicle
Certificaat CE
Chassis nummer JCBJS20EJH2276587

Descripción

Disponibile a Boss Machinery! Esta JCB JS20MH Material handler de 2017 con 12926 horas de trabajo, tiene un motor de 93 kW. Único propietario en Holanda. El peso total de JCB JS20MH es 20880 kg y las dimensiones son 8.30 x 2.82 x 3.65. Además, JS20MH esta equipada con Camera, Heated Cab, Backup alarm, Airco, Pressurised Cabin, Beacon, Heated Seat, Acoplamiento rápido, Función hidráulica adicional, Función de martillo. La JCB Material handler tiene un CE Certificación. Si necesita mas información de esta JCB JS20MH o desea visitar nuestras instalaciones no dude en ponerse en contacto con nosotros.

Maten / Gewichten

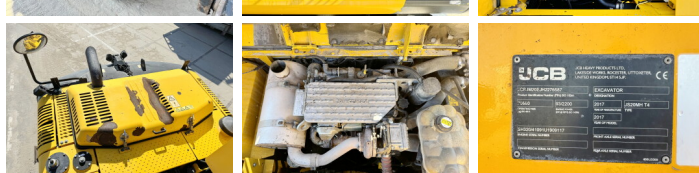
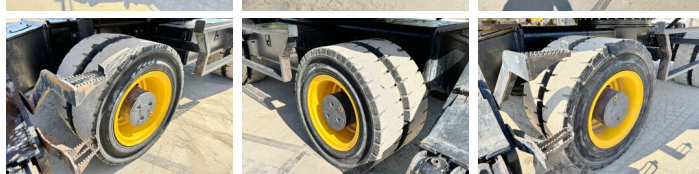
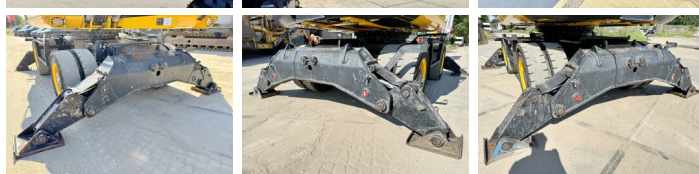
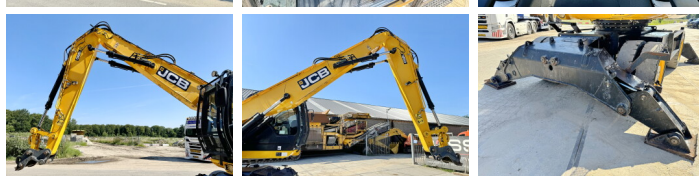
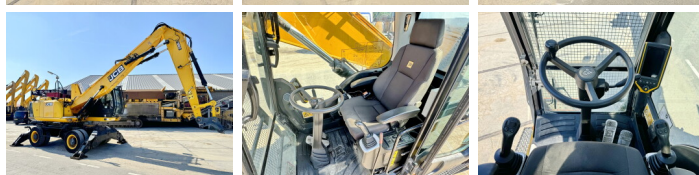
Peso 20880
Dimensiones L*A*A 8.30 x 2.82 x 3.65

Technische informatie

Configuraciones de la unidad 4x4

Motor informatie

arca del motor JCB
Modelo de motor 444 TA4i-93
Cilindros 4
Turbo
Capacidad en kW 93



Banden / Rupsen

| | | | | |
|-----|-----|-----|-----|----------|
| 30% | 30% | 40% | 40% | 10.00-20 |
| 60% | 60% | 60% | 60% | 10.00-20 |

Opties

Camera

Heated Cab

Backup alarm

Airco

Pressurised Cabin

Beacon

Heated Seat

Acoplamiento rápido

Función hidráulica adicional

Función de martillo