

Volvo

# Volvo EW160C

€ 23.500excl.

Año **2008**  
Número de referencia **BM005671**  
Horas **16.221**

## Algemeen

Tipo **EW160C**  
Ubicación **Veldhoven, Netherlands**  
Certificaat **CE + EPA**  
Chassis nummer **VCEW160CA00121087**

## Descripción

Disponibile a Boss Machinery! Esta Volvo EW160C Material handler de 2008 con 16221 horas de trabajo, tiene un motor de 106 kW. El peso total de Volvo EW160C es 19250 kg y las dimensiones son 8.20 x 2.55 x 3.18. Además, EW160C esta equipada con Airco, Acoplamiento rápido, Radio, Engrase central. La Volvo Material handler tiene un CE + EPA Certificación. Si necesita mas información de esta Volvo EW160C o desea visitar nuestras instalaciones no dude en ponerse en contacto con nosotros.

## Maten / Gewichten

Peso **19250**  
Dimensiones L\*A\*A **8.20 x 2.55 x 3.18**

## Technische informatie

Configuraciones de la unidad **4x4**

## Motor informatie

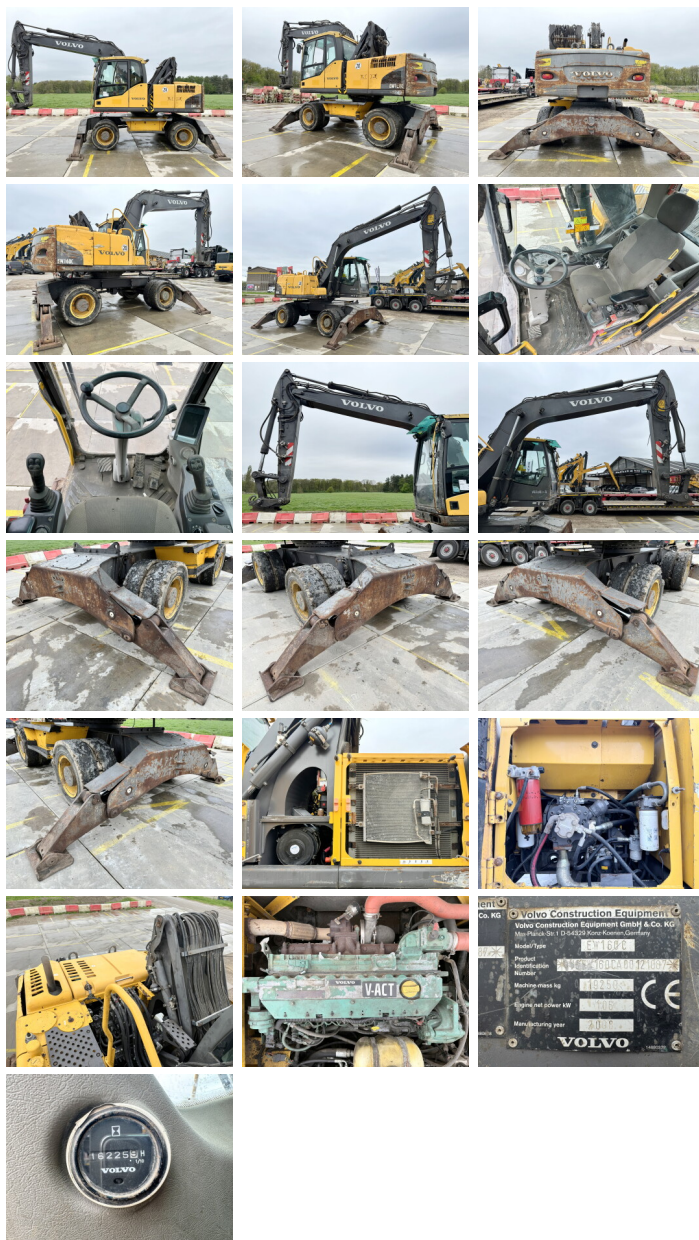
arca del motor **Volvo**  
Modelo de motor **D6E**  
Cilindros **6**  
Turbo  
Capacidad en kW **106**

## Banden / Rupsen

20% 20% **10.00-20**  
20% 20% **10.00-20**

# BOSS

MACHINERY



## Opties

---

Airco

Acoplamiento rápido

Radio

Engrase central