

Komatsu

Komatsu PC290NLC-7K + Wimmer Jura Luna 3.100 Drill 2006

€ 69.500excl.

Año **2003**
Número de referencia **BM005484**
Horas **24.793**

Algemeen

Tipo PC290NLC-7K + Wimmer Jura Luna 3.100 Drill 2006
Ubicación Veldhoven, Netherlands
Certificaat CE
Chassis nummer K40190 + AB135

Descripción Disponible a Boss Machinery! Esta Komatsu PC290NLC-7K + Wimmer Jura Luna 3.100 Drill 2006 Drill de 2003 con 24793 horas de trabajo, tiene un motor de 134 kW. El peso total de Komatsu PC290NLC-7K + Wimmer Jura Luna 3.100 Drill 2006 es 28430 kg y las dimensiones son -. Además, PC290NLC-7K + Wimmer Jura Luna 3.100 Drill 2006 esta equipada con Radio, Airco, Engrase central. La Komatsu Drill tiene un CE Certificación. Si necesita mas información de esta Komatsu PC290NLC-7K + Wimmer Jura Luna 3.100 Drill 2006 o desea visitar nuestras instalaciones no dude en ponerse en contacto con nosotros.

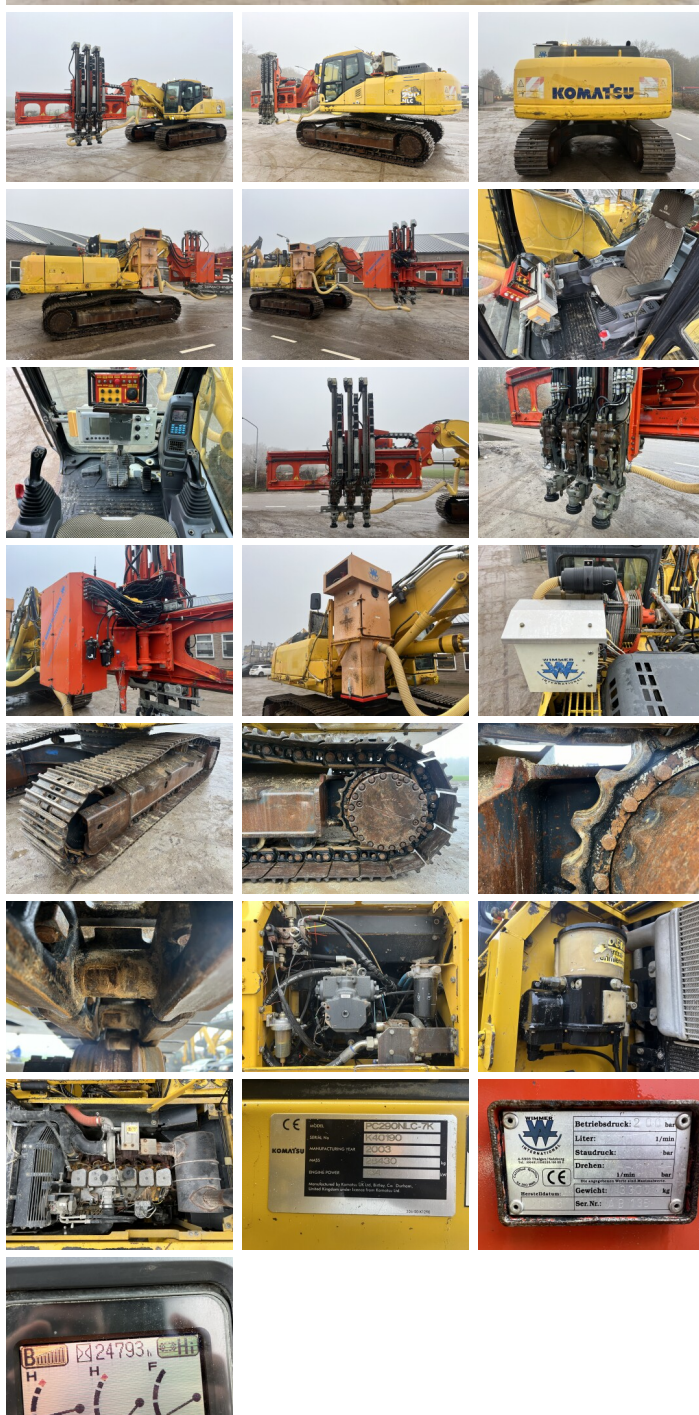
Maten / Gewichten

Peso 28430

Motor informatie

arca del motor Komatsu
Modelo de motor SAA6D102E-2
Cilindros 6
Turbo
Capacidad en kW 134

BOSS
MACHINERY



Banden / Rupsen

Plate %	80
Sprocket%	70
Cadena%	70
Ancho de la placa	60 cm

Opties

Radio
Airco
Engrase central